

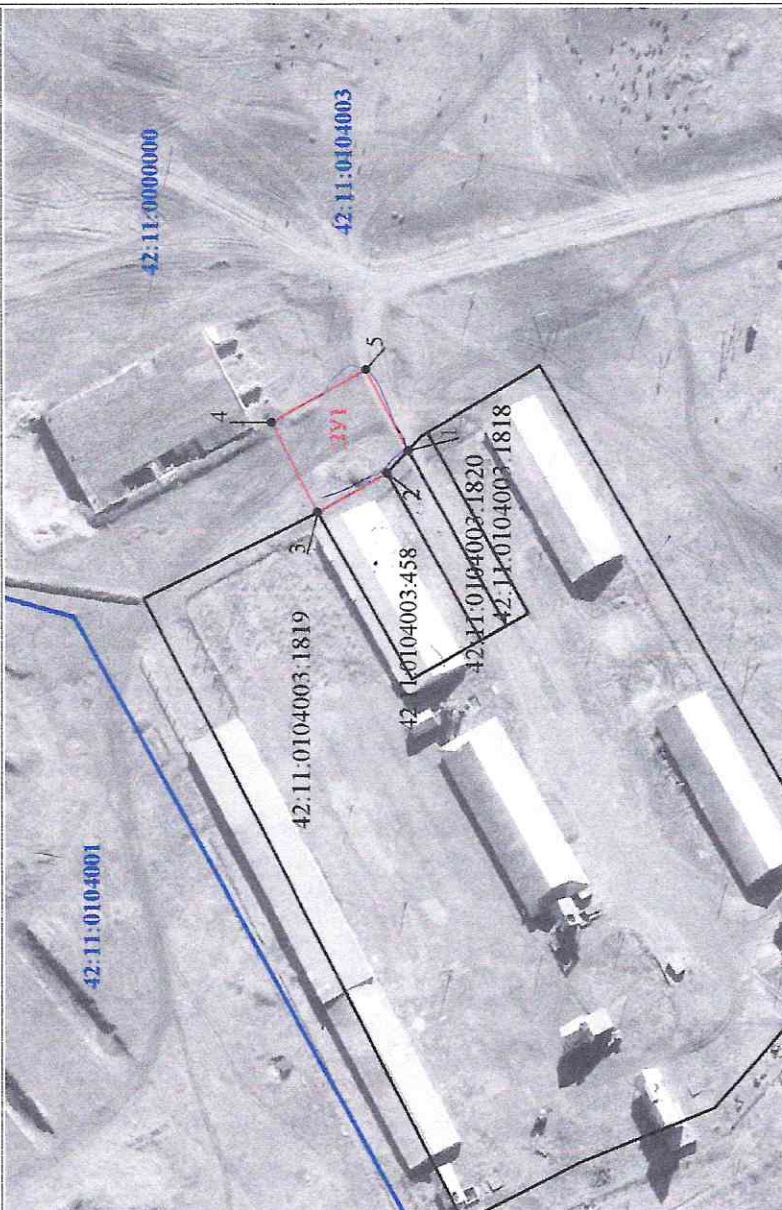
Утверждена

от \_\_\_\_\_ № \_\_\_\_\_

Схема расположения  
земельного участка на кадастровом плане территории

Площадь земельного участка: 1250 кв.м.  
Система координат: МСК 42

Обозначение характерных точек границ	Координаты, м	
	X, м	Y, м
1	572 586,15	1 279 288,54
2	572 593,28	1 279 280,83
3	572 616,81	1 279 267,63
4	572 632,64	1 279 298,16
5	572 600,40	1 279 316,12
1'	572 586,15	1 279 288,54



Масштаб 1:2 500

Условные обозначения:

- граница образуемого земельного участка
- граница учтенного земельного участка
- граница кадастрового квартала
- 1 - обозначение характерной точки границы образуемого ЗУ
- ЗУ1 - обозначение образуемого земельного участка
- 42:11:0104003:458 - обозначение учтенного земельного участка
- 42:11:0104003 - обозначение кадастрового квартала