

Утверждена

(наименование документа об утверждении, включая
наименования органов государственной власти или
органов местного самоуправления, принявших
решение об утверждении схемы или подписавших
соглашение о перераспределении земельных участков)

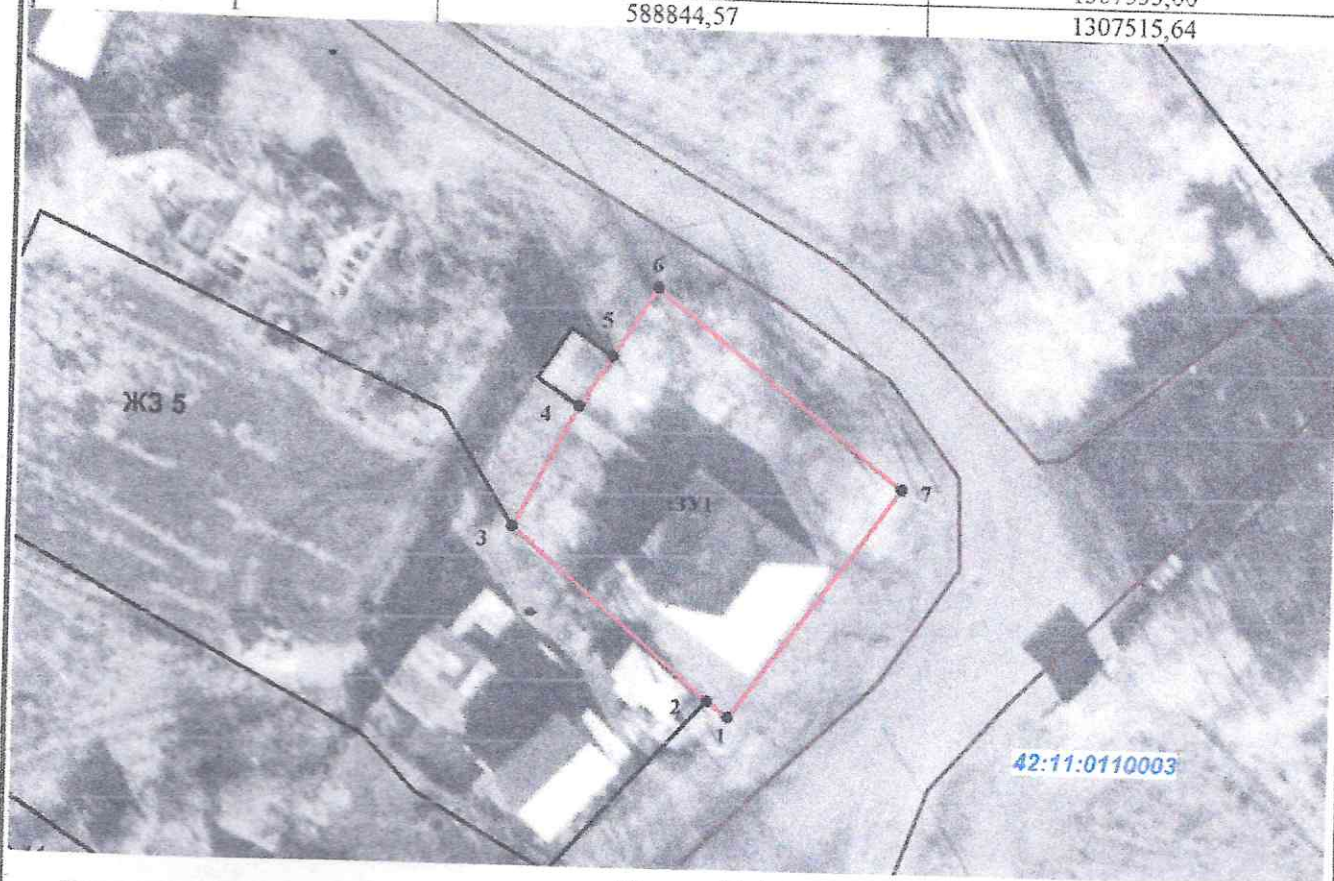
от _____ N _____

Схема расположения земельного участка или земельных участков на кадастровом плане территории

Условный номер земельного участка -

Площадь земельного участка 963 м2

Обозначение характерных точек границ	Координаты, м	
	X	Y
1	2	3
1	588844,57	1307515,64
2	588846,19	1307513,33
3	588863,70	1307491,85
4	588876,60	1307498,31
5	588882,03	1307501,70
6	588889,46	1307506,27
7	588869,42	1307533,00
1	588844,57	1307515,64



Условные обозначения:

Масштаб 1:1500

- - граница образуемого земельного участка
- - граница существующего земельного участка
- - граница кадастрового квартала
- - граница объектов капитального строительства
- - границы охранных зон
- :ЗУ1 - обозначение образуемого земельного участка
- Н1 - обозначение характерной точки границы
- ЖЗ 5 - обозначение территориальной зоны

- :41 - номер земельного участка в кадастровом квартале
- 42:11:0110003 - номер кадастрового квартала

Система координат МСК 42
(Кемеровская область зона 1)