

Сообщение о возможном установлении публичного сервитута

Комитет по управлению государственным имуществом Кузбасса сообщает о возможном установлении публичного сервитута для размещения (эксплуатации) объекта регионального значения «ВЛ-110 кВ Краснополянская – Торсьма» в отношении земельных участков с кадастровыми номерами: 42:06:0000000:7; 42:06:0109001:370; 42:06:0109001:375; 42:06:0109001:266; 42:06:0000000:288; 42:06:0109001:285; 42:06:0109001:286; 42:06:0109001:528; 42:06:0109001:468; 42:06:0109001:318; 42:06:0109001:289; 42:06:0109001:291; 42:06:0109001:404; 42:06:0109001:406; 42:06:0109001:403; 42:06:0109001:52; 42:06:0109001:49; 42:06:0109001:108; 42:06:0109001:141; 42:06:0109001:14; 42:06:0109001:268; 42:06:0109001:107; 42:06:0109001:106; 42:06:0109001:68; 42:06:0106006:55; 42:06:0109001:259; 42:06:0109001:265; 42:06:0000000:89; 42:06:0000000:1767; 42:06:0000000:1033; 42:06:0110001:44; 42:06:0000000:992; 42:06:0110005:461; 42:06:0110005:485; 42:06:0110005:489; 42:06:0110005:446; 42:06:0110001:2; 42:06:0110001:5; 42:11:0000000:43; 42:11:0108015:43; 42:11:0108015:41; 42:11:0108015:65; 42:11:0108015:59; 42:11:0108015:66; 42:11:0000000:514; 42:11:0108019:46; 42:11:0108016:5; 42:11:0000000:1340; 42:11:0108016:7; 42:11:0108016:10; 42:11:0114009:46; 42:11:0114009:157; 42:11:0114009:134; 42:11:0114009:148; 42:11:0114009:109; 42:11:0114009:112; 42:11:0114009:123; 42:11:0000000:567; 42:11:0000000:515; 42:11:0000000:45; 42:11:0116011:21; 42:11:0116009:44; 42:11:0116031:490; 42:11:0000000:1368; 42:11:0116008:45; 42:06:0110002:1; 42:06:0000000:1; 42:11:0111001:93; 42:11:0111001:102; 42:11:0111001:60; 42:11:0111001:99; 42:11:0111001:127; 42:11:0111001:130; 42:11:0111001:95; 42:11:0111001:8; 42:11:0111001:135; 42:11:0110013:89; 42:06:0000000:89, а также земель, государственная собственность на которые не разграничена, расположенных по адресу: Кемеровская область - Кузбасс, Промышленновский район, Ленинск-Кузнецкий район.

Заинтересованные лица могут ознакомиться с поступившим ходатайством об установлении публичного сервитута и прилагаемым к нему описанием местоположения границ публичного сервитута, подать заявления об учете прав на земельные участки по адресу 650099, г.Кемерово пр.Советский, 58, в течении 30 дней со дня опубликования сообщения.

Время приема заинтересованных лиц для ознакомления с поступившим ходатайством об установлении публичного сервитута с 8-30 до 12-00, с 13-00 до 17-30 понедельник – четверг.

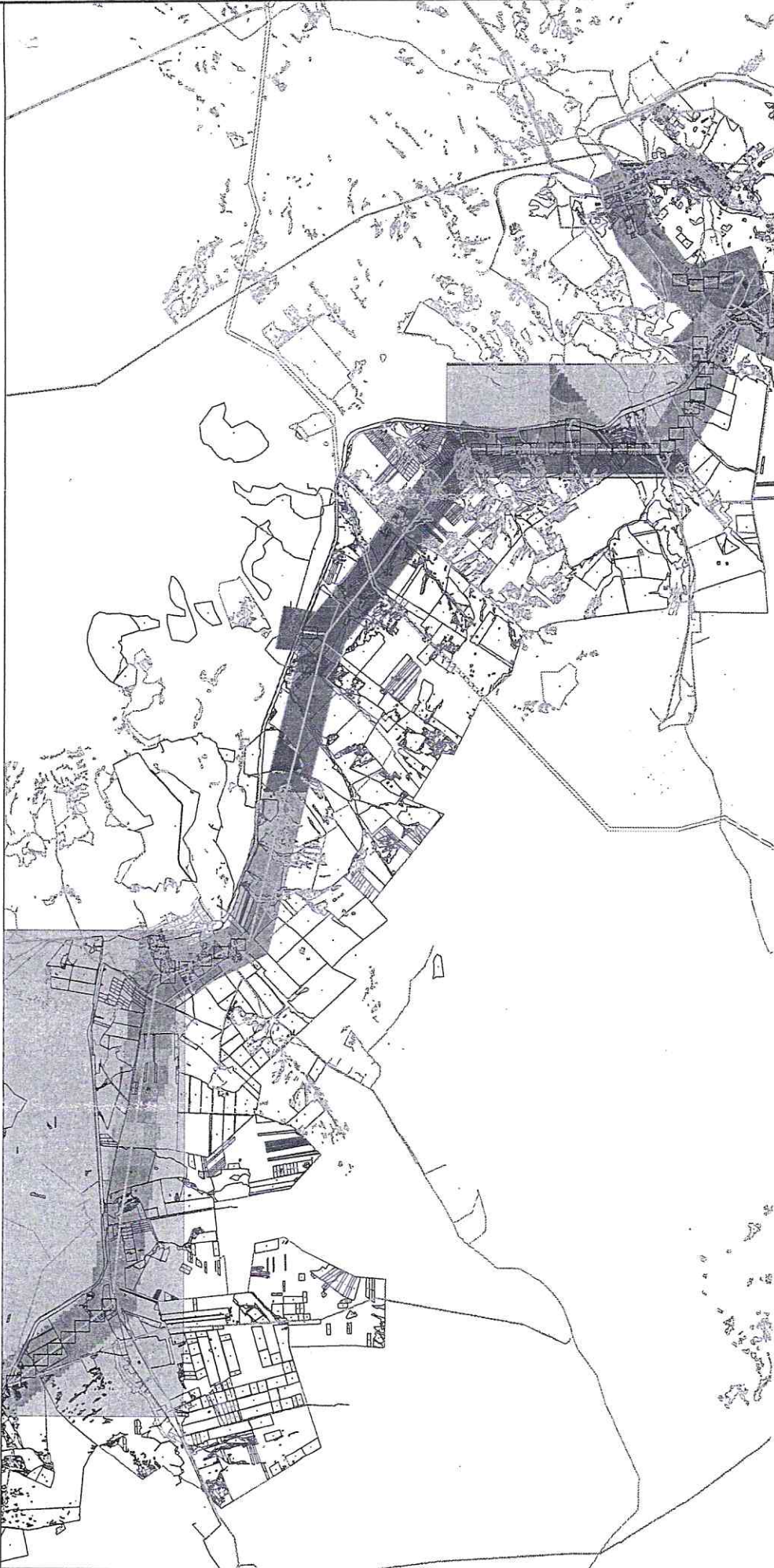
Сообщение о поступившем ходатайстве, об установлении публичного сервитута размещается на официальных сайтах в информационно-телекоммуникационной сети «Интернет» <http://www.kugi42.ru>.

Необходимость установления публичного сервитута обоснована Схемой территориального планирования Кемеровской области, утвержденной постановлением Коллегии Администрации Кемеровской области от 19.11.2009 № 458, размещенным на официальном сайте <http://www.zakon.kemobl.ru>.

Описание местоположения границ публичного сервитута:

Схема расположения границ публичного сервитута
"ВЛ 110 кв Краснополянская-Торсыма"

Обзорная схема



Используемые условные знаки и обозначения:

- характеристика точки границы публичного сервитута и ее наименование
- граница публичного сервитута
- местоположение инженерного сооружения
- граница кадастрового квартала
- номер кадастрового квартала
- существующая граница земельного участка, имеющаяся в ЕГРН
- сведения о которой достаточны для определения ее на местности
- кадастровый номер земельного участка
- граница ЗОУИТ
- реестровый номер ЗОУИТ
- граница объектов капитального строительства, сведения о которых внесены в ЕГРН
- кадастровый номер объекта капитального строительства
- установленные границы административно-территориальных образований
- граница Выносково на схеме
- номер выноски

Система координат МСК-42, зона 1



Подпись _____

И.А. Коверник Дата «25» сентября 2020 г.
Место для отхода печати (печать) лица, составившего описание местоположения границ объекта

Выписка 1