

КЕМЕРОВСКАЯ ОБЛАСТЬ
АДМИНИСТРАЦИЯ
ПРОМЫШЛЕННОВСКОГО МУНИЦИПАЛЬНОГО ОКРУГА
ПОСТАНОВЛЕНИЕ

от «13» мая 2021 г. № 814-П
пгт. Промышленная

Об утверждении проекта планировки и проекта межевания территории

На основании Федерального закона от 06.10.2003 № 131-ФЗ «Об общих принципах организации местного самоуправления в Российской Федерации», статьей 45 Градостроительного кодекса Российской Федерации, Устава Промышленновского муниципального округа, с учетом протокола организации и проведению публичных слушаний по проекту планировки и проекту межевания территории от 30.04.2021 № 13, заключения заседания комиссии по организации и проведению публичных слушаний по проекту планировки и проекту межевания территории от 30.04.2021 № 13, в целях определения местоположения границ образуемых земельных участков для размещения линейных объектов на территории мкр. «Новостройки» в пгт. Промышленная:

1. Утвердить проект планировки и проект межевания территории для размещения следующих линейных объектов:

1.1. Сооружение линейное электротехническое: ВЛИ - 0,4 кВ от опоры № 5/5 ВЛИ - 0,4 кВ Ф - 0,4 - 3, КТП № 95 - 10/0,4 кВ до концевой опоры, установленной на границе земельного участка жилого дома, ул. Дружбы, д. 5, пгт. Промышленная;

1.2. Сооружение линейное электротехническое: ВЛИ - 0,4 кВ от опоры № 9 ВЛИ - 0,4 кВ Ф - 0,4 - 2, КТП № 95 - 10/0,4 кВ до концевой опоры, установленной в районе жилого дома, ул. Сосновая, д. 11 б, пгт. Промышленная;

1.3. Сооружение линейное электротехническое: ВЛИ - 0,4 кВ от опоры № 3 Ф - 1 до границы з.у. 42:11:0116017:226, пгт. Промышленная;

1.4. Сооружение линейное электротехническое: ВЛИ - 0,4 кВ от опоры № 2 Ф - 1 до границы з.у.42:11:0116017:273, пгт. Промышленная;

1.5. Сооружение линейное электротехническое: ВЛИ - 0,4 кВ от опоры № 2/13 Ф - 1 до границы з.у.42:11:0116017:264, пгт. Промышленная;

1.6. Сооружение линейное электротехническое: ВЛИ - 0,4 кВ от опоры № 7 ВЛИ - 0,4 кВ Ф - 0,4 - 2 КТП № 95 - 10/0,4 кВ до границы земельного участка жилого дома, ул. Н. Чухреева д. 1, пгт. Промышленная;

КЕМЕРОВСКАЯ ОБЛАСТЬ
АДМИНИСТРАЦИЯ ПРОМЫШЛЕННОВСКОГО
МУНИЦИПАЛЬНОГО ОКРУГА
КЕМЕРОВСКИЙ РАЙОН

1.7. Сооружение линейное электротехническое: ВЛИ - 0,4 кВ от опоры № 10/3 Ф - 2 до границы з.у.42:11:0116017:252, пгт. Промышленная;

1.8. Сооружение линейное электротехническое: ВЛИ - 0,4 кВ от опоры №11/3 Ф - 2 до границы з.у.42:11:0116017:270, пгт. Промышленная;

1.9. Сооружение линейное электротехническое: ВЛИ - 0,4 кВ от опоры № 21, Ф - 3 до границы з.у. 42:11:0116017:212, пгт. Промышленная;

1.10. Сооружение линейное электротехническое: ВЛИ - 0,4 кВ от опоры № 23 (Ф - 10 - 5К) ВЛИ - 0,4 кВ Ф - 0,4 - 2, ТП № 575 - 10/0,4 кВ до концевой опоры, установленной на границе земельного участка жилого дома, мкр. Западный, д. 4, пгт. Промышленная.

2. Разместить настоящее постановление на официальном сайте администрации Промышленновского муниципального округа в сети Интернет, опубликовать в газете «Эхо».

3. Контроль за исполнением настоящего постановления возложить на первого заместителя главы Промышленновского муниципального округа С.А. Федарюк.

4. Постановление вступает в силу после официального опубликования.

Глава
Промышленновского муниципального округа



Д.П. Ильин

Исп. Ю.А. Крылова
Тел. 74734

постановление от «13» мая 2021 г. № 814-П

ПРОМЫШЛЕННОВСКИЙ
МУНИЦИПАЛЬНЫЙ ОКРУГ
Исполнительный отдел администрации
Кемеровской области
страница 2
Ильин

ЗАКЛЮЧЕНИЕ

заседания комиссии по организации и проведению публичных слушаний по проекту планировки и проекту межевания территории

30.04.2021 год

№ 13

Наименование проекта, рассмотренного публичных слушаниях:

Проведение публичных слушаний по проекту планировки и проекту межевания территории, в целях определения местоположения границ образуемых земельных участков для размещения линейных объектов на территории мкр. «Новостройки» в пгт. Промышленная:

1. Сооружение линейное электротехническое: ВЛИ - 0,4 кВ от опоры № 5/5 ВЛИ - 0,4 кВ Ф - 0,4 -3, КТП № 95 - 10/0,4 кВ до концевой опоры, установленной на границе земельного участка жилого дома, ул. Дружбы, д. 5, пгт. Промышленная;

2. Сооружение линейное электротехническое: ВЛИ - 0,4 кВ от опоры № 9 ВЛИ - 0,4 кВ Ф - 0,4 - 2, КТП № 95 - 10/0,4 кВ до концевой опоры, установленной в районе жилого дома, ул. Сосновая, д. 11 б, пгт. Промышленная;

3. Сооружение линейное электротехническое: ВЛИ - 0,4 кВ от опоры № 3 Ф - 1 до границы з.у. 42:11:0116017:226, пгт. Промышленная;

4. Сооружение линейное электротехническое: ВЛИ - 0,4 кВ от опоры № 2 Ф - 1 до границы з.у.42:11:0116017:273, пгт. Промышленная;

5. Сооружение линейное электротехническое: ВЛИ - 0,4 кВ от опоры № 2/13 Ф - 1 до границы з.у.42:11:0116017:264, пгт. Промышленная;

6. Сооружение линейное электротехническое: ВЛИ - 0,4 кВ от опоры № 7 ВЛИ - 0,4 кВ Ф - 0,4 - 2 КТП № 95 - 10/0,4 кВ до границы земельного участка жилого дома, ул. Н. Чухреева д. 1, пгт. Промышленная;

7. Сооружение линейное электротехническое: ВЛИ - 0,4 кВ от опоры № 10/3 Ф - 2 до границы з.у.42:11:0116017:252, пгт. Промышленная;

8. Сооружение линейное электротехническое: ВЛИ - 0,4 кВ от опоры №11/3 Ф - 2 до границы з.у.42:11:0116017:270, пгт. Промышленная;

9. Сооружение линейное электротехническое: ВЛИ - 0,4 кВ от опоры № 21, Ф - 3 до границы з.у. 42:11:0116017:212, пгт. Промышленная;

10. Сооружение линейное электротехническое: ВЛИ - 0,4 кВ от опоры № 23 (Ф - 10 - 5К) ВЛИ - 0,4 кВ Ф - 0,4 - 2, ТП № 575 - 10/0,4 кВ до концевой опоры, установленной на границе земельного участка жилого дома, мкр. Западный, д. 4, пгт. Промышленная.

В публичных слушаниях приняли участие 9 человек.

Протокол публичных слушаний, на основании которого подготовлено заключение о результатах публичных слушаний от 30.04.2021 № 13.

Письменных или устных предложений и замечаний от граждан, являющихся участниками публичных слушаний и постоянно проживающими на территории, в пределах которой проводились публичные слушания, и предложения и замечания иных участников публичных слушаний с даты обнародования или опубликования постановления администрации Промышленновского муниципального округа о проведении публичных слушаний в комиссию по проведению публичных слушаний не поступали.

Проект планировки и проект межевания территории для размещения линейных объектов - электролиний участниками публичных слушаний рассмотрен.

В ходе работы комиссии участниками публичных слушаний замечания и предложения не высказывались.

Выводы комиссии:

Учитывая изложенное, а также необходимость решения вопросов, затрагивающих интересы жителей поселка, коммунального назначения, комиссия рекомендует администрации Промышленновского муниципального округа утвердить «Проект планировки и проект межевания территории для размещения линейных объектов:

1. Сооружение линейное электротехническое: ВЛИ - 0,4 кВ от опоры № 5/5 ВЛИ - 0,4 кВ Ф - 0,4 -3, КТП № 95 - 10/0,4 кВ до концевой опоры, установленной на границе земельного участка жилого дома, ул. Дружбы, д. 5, пгт. Промышленная;

2. Сооружение линейное электротехническое: ВЛИ - 0,4 кВ от опоры № 9 ВЛИ - 0,4 кВ Ф - 0,4 - 2, КТП № 95 - 10/0,4 кВ до концевой опоры, установленной в районе жилого дома, ул. Сосновая, д. 11 б, пгт. Промышленная;

3. Сооружение линейное электротехническое: ВЛИ - 0,4 кВ от опоры № 3 Ф - 1 до границы з.у. 42:11:0116017:226, пгт. Промышленная;

4. Сооружение линейное электротехническое: ВЛИ - 0,4 кВ от опоры № 2 Ф - 1 до границы з.у.42:11:0116017:273, пгт. Промышленная;

5. Сооружение линейное электротехническое: ВЛИ - 0,4 кВ от опоры № 2/13 Ф - 1 до границы з.у.42:11:0116017:264, пгт. Промышленная;

6. Сооружение линейное электротехническое: ВЛИ - 0,4 кВ от опоры № 7 ВЛИ - 0,4 кВ Ф - 0,4 - 2 КТП № 95 - 10/0,4 кВ до границы земельного участка жилого дома, ул. Н. Чухреева д. 1, пгт. Промышленная;

7. Сооружение линейное электротехническое: ВЛИ - 0,4 кВ от опоры № 10/3 Ф - 2 до границы з.у.42:11:0116017:252, пгт. Промышленная;

8. Сооружение линейное электротехническое: ВЛИ - 0,4 кВ от опоры №11/3 Ф - 2 до границы з.у.42:11:0116017:270, пгт. Промышленная;

9. Сооружение линейное электротехническое: ВЛИ - 0,4 кВ от опоры № 21, Ф - 3 до границы з.у. 42:11:0116017:212, пгт. Промышленная;

10. Сооружение линейное электротехническое: ВЛИ - 0,4 кВ от опоры № 23 (Ф - 10 - 5К) ВЛИ - 0,4 кВ Ф - 0,4 - 2, ТП № 575 - 10/0,4 кВ до концевой опоры, установленной на границе земельного участка жилого дома, мкр. Западный, д. 4, пгт. Промышленная».

ПОДПИСИ:

Председатель комиссии:

Первый заместитель главы

Промышленновского муниципального округа С.А. Федарюк




Заместитель председателя комиссии:


Заместитель главы


Промышленновского муниципального округа А.А. Зарубина

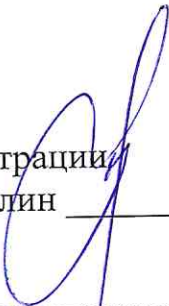


Члены комиссии:

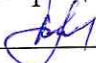
Председатель Комитета
по управлению муниципальным имуществом администрации
Промышленновского муниципального округа Н.В. Удовиченко 

Начальник отдела сельского хозяйства администрации
Промышленновского муниципального округа О.Б. Крюков 

Заместитель главы Промышленновского муниципального округа
- начальник Управления по жизнеобеспечению
и строительству администрации Промышленновского
муниципального округа А.А. Зарубин 

Начальник Промышленновского территориального отдела
Управления по жизнеобеспечению и строительству администрации
Промышленновского муниципального округа С.А. Тухватуллин 

Секретарь комиссии:

начальник отдела по архитектуре и градостроительству администрации
Промышленновского муниципального округа Ю.А. Крылова 

ПРОТОКОЛ
организации и проведению публичных слушаний по проекту
планировки и проекту межевания территории

30.04.2021 год

№ 13

Постановлением администрации Промышленновского муниципального округа **от 25.03.2021 № 486-П, 30.04.2021 в 12-00** назначены публичные слушания по проекту планировки и проекту межевания территории в целях определения местоположения границ образуемых земельных участков для размещения линейных объектов на территории мкр. «Новостройки» в пгт. Промышленная:

1. Сооружение линейное электротехническое: ВЛИ - 0,4 кВ от опоры № 5/5 ВЛИ - 0,4 кВ Ф - 0,4 -3, КТП № 95 - 10/0,4 кВ до концевой опоры, установленной на границе земельного участка жилого дома, ул. Дружбы, д. 5, пгт. Промышленная;

2. Сооружение линейное электротехническое: ВЛИ - 0,4 кВ от опоры № 9 ВЛИ - 0,4 кВ Ф - 0,4 - 2, КТП № 95 - 10/0,4 кВ до концевой опоры, установленной в районе жилого дома, ул. Сосновая, д. 11 б, пгт. Промышленная;

3. Сооружение линейное электротехническое: ВЛИ - 0,4 кВ от опоры № 3 Ф - 1 до границы з.у. 42:11:0116017:226, пгт. Промышленная;

4. Сооружение линейное электротехническое: ВЛИ - 0,4 кВ от опоры № 2 Ф - 1 до границы з.у.42:11:0116017:273, пгт. Промышленная;

5. Сооружение линейное электротехническое: ВЛИ - 0,4 кВ от опоры № 2/13 Ф - 1 до границы з.у.42:11:0116017:264, пгт. Промышленная;

6. Сооружение линейное электротехническое: ВЛИ - 0,4 кВ от опоры № 7 ВЛИ - 0,4 кВ Ф - 0,4 - 2 КТП № 95 - 10/0,4 кВ до границы земельного участка жилого дома, ул. Н. Чухреева д. 1, пгт. Промышленная;

7. Сооружение линейное электротехническое: ВЛИ - 0,4 кВ от опоры № 10/3 Ф - 2 до границы з.у.42:11:0116017:252, пгт. Промышленная;

8. Сооружение линейное электротехническое: ВЛИ - 0,4 кВ от опоры №11/3 Ф - 2 до границы з.у.42:11:0116017:270, пгт. Промышленная;

9. Сооружение линейное электротехническое: ВЛИ - 0,4 кВ от опоры № 21, Ф - 3 до границы з.у. 42:11:0116017:212, пгт. Промышленная;

10. Сооружение линейное электротехническое: ВЛИ - 0,4 кВ от опоры № 23 (Ф - 10 - 5К) ВЛИ - 0,4 кВ Ф - 0,4 - 2, ТП № 575 - 10/0,4 кВ до концевой опоры, установленной на границе земельного участка жилого дома, мкр. Западный, д. 4, пгт. Промышленная (далее - линейные объекты).

Место проведения публичных слушаний: здание по адресу: **пгт. Промышленная, ул. Кооперативная, д. 2, время 12-00 часов.**

Инициатор публичных слушаний: ООО «КЭнК», заявление от 05.03.2021 № ПР-Ис-03-33, пгт. Промышленная, ул. Линейная, д. 2.

Постановлением администрации Промышленновского муниципального округа **от 12.03.2021 № 418-П** «О подготовке проекта планировки и проекта

межевания территории» принято решение о подготовке проекта планировки проекта межевания.

Организатор публичных слушаний: администрация Промышленновского муниципального округа.

Вопрос: Проведение публичных слушаний по проекту планировки и проекту межевания территории для размещения линейных объектов.

Информация о проведении публичных слушаний обнародована на сайте администрации Промышленновского муниципального округа в разделе «Градостроительство», на информационном стенде в здании по адресу: пгт. Промышленная, ул. Кооперативная, д. 2.

Предложения и замечания от участников по теме публичных слушаний комиссией принимались по адресу: пгт. Промышленная, ул. Коммунистическая, д. 23 а, каб. №№ 312 и 314, в рабочие дни, кроме субботы и воскресенья, с 9-00 до 12-00 часов, с 14-00 до 17-00 часов, с даты официального обнародования и опубликования постановления о проведении публичных слушаний до даты проведения публичных слушаний.

Предложений и замечаний от жителей пгт. Промышленная в комиссию по проведению публичных слушаний не поступали.

Председатель комиссии:

Сергей Анатольевич Федарюк - первый заместитель главы Промышленновского муниципального округа

Заместитель председателя комиссии:

Зарубина Анастасия Александровна - заместитель главы Промышленновского муниципального округа

Секретарь комиссии:

Крылова Юлия Анатольевна - начальник отдела по архитектуре и градостроительству администрации Промышленновского муниципального округа

Члены комиссии:

Удовиченко Наталья Викторовна - председатель Комитета по управлению муниципальным имуществом администрации Промышленновского муниципального округа

Крюков Олег Борисович - начальник отдела сельского хозяйства администрации Промышленновского муниципального округа

Зарубин Артем - заместитель главы Промышленновского

Анатольевич муниципального округа - начальник
Управления по жизнеобеспечению
и строительству администрации
Промышленновского муниципального
округа

Тухватуллин Сергей
Ахатович - начальник Промышленновского
территориального отдела Управления по
жизнеобеспечению и строительству
администрации Промышленновского
муниципального округа

Виданов Николай
Владимирович - директор филиала «Энергосеть»
пгт. Промышленная ОАО «КЭНК»
(по согласованию)

Приглашенные:

Граждане, проживающие в населенном пункте пгт. Промышленная.
Представители ООО «КЭНК».

Присутствуют участники публичных слушаний:

1. Бурова Татьяна Алексеевна, специалист Промышленновского
территориального отдела Управления по жизнеобеспечению и строительству
администрации Промышленновского муниципального округа.

НА ПОВЕСТКЕ ДНЯ:

Вопрос: Проведение публичных слушаний по проекту планировки и
проекту межевания территории для размещения электролиний в мкр.
Новостройки в пгт. Промышленная.

Докладчик Крылова Ю.А. начальник отдела по архитектуре и
градостроительству администрации Промышленновского муниципального
округа.

1. Текст доклада:

Проект разработан ООО «Гео+» (г. Кемерово, пр-т Московский, д. 18,
корп. 5, кв. 170, директор Викулов М.А.).

Проект планировки территории предусматривает размещение
линейных объектов (далее 10 линий электропередач).

Зона планируемого размещения указанных линий электропередач
располагается на территории пгт. Промышленная в квартале 42:11:0116017.

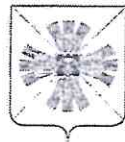
Электролинии расположены в границах нового жилого микрорайона
для строительства 88 индивидуальных домов.

Далее можно ознакомиться с материалами проекта планировки и проекта межевания территории.

ВЫСТУПИЛИ:

Тухватуллин С.А. Новый жилой микрорайон только застраивается, сети нужны для застройщиков, проект планировки и межевания для размещения сетей необходим ООО «КЭнК». Чем быстрее ООО «КЭнК» построит сети, тем быстрее люди начнут строить свои дома.

Протокол комиссии вела Крылова Ю.А.  _____



КЕМЕРОВСКАЯ ОБЛАСТЬ
АДМИНИСТРАЦИЯ
ПРОМЫШЛЕННОВСКОГО МУНИЦИПАЛЬНОГО ОКРУГА

ПОСТАНОВЛЕНИЕ

от «25» марта 2021 г. № 486-17
пгт. Промышленная

О проведении публичных слушаний по проекту планировки и проекту межевания территории

На основании Федерального закона от 06.10.2003 № 131-ФЗ «Об общих принципах организации местного самоуправления в Российской Федерации», статей 8, 43, 45, 46 Градостроительного кодекса Российской Федерации, Устава муниципального образования Промышленновский муниципальный округ, рассмотрев заявление ООО «КЭНК» от 07.12.2020 № 08/ДПОРП-32/6903, в целях определения местоположения границ образуемых земельных участков для размещения линейных объектов на территории мкр. «Новостройки» в пгт. Промышленная:

1. Провести публичные слушания по проекту планировки и проекту межевания территории для строительства для размещения следующих линейных объектов:

1.1. Сооружение линейное электротехническое: ВЛИ - 0,4 кВ от опоры № 5/5 ВЛИ - 0,4 кВ Ф - 0,4 - 3, КТП № 95 - 10/0,4 кВ до концевой опоры, установленной на границе земельного участка жилого дома, ул. Дружбы, д. 5, пгт. Промышленная;

1.2. Сооружение линейное электротехническое: ВЛИ - 0,4 кВ от опоры № 9 ВЛИ - 0,4 кВ Ф - 0,4 - 2, КТП № 95 - 10/0,4 кВ до концевой опоры, установленной в районе жилого дома, ул. Сосновая, д. 11 б, пгт. Промышленная;

1.3. Сооружение линейное электротехническое: ВЛИ - 0,4 кВ от опоры № 3 Ф - 1 до границы з.у. 42:11:0116017:226, пгт. Промышленная;

1.4. Сооружение линейное электротехническое: ВЛИ - 0,4 кВ от опоры № 2 Ф - 1 до границы з.у. 42:11:0116017:273, пгт. Промышленная;

1.5. Сооружение линейное электротехническое: ВЛИ - 0,4 кВ от опоры № 2/13 Ф - 1 до границы з.у. 42:11:0116017:264, пгт. Промышленная;

1.6. Сооружение линейное электротехническое: ВЛИ - 0,4 кВ от опоры № 7 ВЛИ - 0,4 кВ Ф - 0,4 - 2 КТП № 95 - 10/0,4 кВ до границы земельного участка жилого дома, ул. Н. Чухреева д. 1, пгт. Промышленная;

Исполнитель: 
М.П. Промышленновский муниципальный округ

1.7. Сооружение линейное электротехническое: ВЛИ - 0,4 кВ от опоры № 10/3 Ф - 2 до границы з.у.42:11:0116017:252, пгт. Промышленная;

1.8. Сооружение линейное электротехническое: ВЛИ - 0,4 кВ от опоры №11/3 Ф - 2 до границы з.у.42:11:0116017:270, пгт. Промышленная;

1.9. Сооружение линейное электротехническое: ВЛИ - 0,4 кВ от опоры № 21, Ф - 3 до границы з.у. 42:11:0116017:212, пгт. Промышленная;

1.10. Сооружение линейное электротехническое: ВЛИ - 0,4 кВ от опоры № 23 (Ф - 10 - 5К) ВЛИ - 0,4 кВ Ф - 0,4 - 2, ТП № 575 - 10/0,4 кВ до концевой опоры, установленной на границе земельного участка жилого дома, мкр. Западный, д. 4, пгт. Промышленная (далее - проект планировки проект межевания территории), 30.04.2021 в 12-00 в здании, расположенном по адресу: пгт. Промышленная, ул. Кооперативная, д. 2.

2. Комиссии по подготовке проектов планировки и проектов межевания территорий и внесения изменений в проекты планировки и проекты межевания территорий, расположенных в муниципальном образовании «Промышленновский муниципальный округ» (в редакции постановления от 02.03.2021 № 317-П) разместить демонстрационный материал по проекту планировки и проекту межевания территории в здании, расположенном по адресу: пгт. Промышленная, ул. Кооперативная, д. 2.

3. Разместить настоящее постановление на официальном сайте администрации Промышленновского муниципального округа в сети Интернет, опубликовать в газете «Эхо».

4. Контроль за исполнением настоящего постановления возложить на первого заместителя главы Промышленновского муниципального округа В.Е. Сереброва.

5. Постановление вступает в силу со дня подписания.

Глава
Промышленновского муниципального округа

Д.П. Ильин

Исп. Ю.А. Крылова
Тел. 74734

постановление от «25» марта 2021 г. № 426-П

ПАТЕНТ - страница 2
АДМИНИСТРАЦИЯ ПРОМЫШЛЕННОВСКОГО МУНИЦИПАЛЬНОГО ОКРУГА
УЛ. КООПЕРАТИВНАЯ, Д. 2
ТЕЛЕФОН: 74734

ПОСТАНОВЛЕНИЕ АДМИНИСТРАЦИИ ПРОМЫШЛЕННОВСКОГО МУНИЦИПАЛЬНОГО ОКРУГА ОТ 25 МАРТА 2021 Г. № 486-П

О проведении публичных слушаний по проекту планировки и проекту межевания территории

На основании Федерального закона от 06.10.2003 № 131-ФЗ «Об общих принципах организации местного самоуправления в Российской Федерации», статей 8, 43, 45, 46 Градостроительного кодекса Российской Федерации, Устава муниципального образования Промышленновский муниципальный округ, распоряжения администрации ООО «СЭНК от 07.12.2020 № 08/ШО/РП.32/6903, в целях определения местоположения границ образуемых земельных участков для размещения линейных объектов на территории мкр. «Новостройка» в пгт. Промышленная:

1. Провести публичные слушания по проекту планировки и проекту межевания территории для строительства для размещения следующих линейных объектов:

- 1.1. Сооружение линейное электротехническое: ВЛИ - 0,4 кВ от опоры № 5/5 ВЛИ - 0,4 кВ Ф - 0,4 - 3, КТП № 95 - 10/0,4 кВ до конечной опоры, установленной на границе земельного участка жилого дома, ул. Дружбы, д. 5, пгт. Промышленная;
- 1.2. Сооружение линейное электротехническое: ВЛИ - 0,4 кВ от опоры № 9 ВЛИ - 0,4 кВ Ф - 0,4 - 2, КТП № 95 - 10/0,4 кВ до конечной опоры, установленной в районе жилого дома, ул. Сосновца, д. 11 б, пгт. Промышленная;
- 1.3. Сооружение линейное электротехническое: ВЛИ - 0,4 кВ от опоры № 3 Ф - 1 до границы зу 42:11:0116017:226, пгт. Промышленная;
- 1.4. Сооружение линейное электротехническое: ВЛИ - 0,4 кВ от опоры № 2 Ф - 1 до границы зу 42:11:0116017:273, пгт. Промышленная;
- 1.5. Сооружение линейное электротехническое: ВЛИ - 0,4 кВ от опоры № 2/13 Ф - 1 до границы зу 42:11:0116017:264, пгт. Промышленная;
- 1.6. Сооружение линейное электротехническое: ВЛИ - 0,4 кВ от опоры № 7 ВЛИ - 0,4 кВ Ф - 0,4 - 2 КТП № 95 - 10/0,4 кВ до границы земельного участка жилого дома, ул. Н. Чурьева д. 1, пгт. Промышленная;
- 1.7. Сооружение линейное электротехническое: ВЛИ - 0,4 кВ от опоры № 10/3 Ф - 2 до границы зу 42:11:0116017:252, пгт. Промышленная;
- 1.8. Сооружение линейное электротехническое: ВЛИ - 0,4 кВ от опоры № 11/3 Ф - 2 до границы зу 42:11:0116017:270, пгт. Промышленная;
- 1.9. Сооружение линейное электротехническое: ВЛИ - 0,4 кВ от опоры № 21, Ф - 3 до границы зу 42:11:0116017:212, пгт. Промышленная;
- 1.10. Сооружение линейное электротехническое: ВЛИ - 0,4 кВ от опоры № 23 (Ф - 10 - 5К) ВЛИ - 0,4 кВ Ф - 0,4 - 2 ТП № 575 - 10/0,4 кВ до конечной опоры, установленной на границе земельного участка жилого дома, мкр. Завалы, д. 4, пгт. Промышленная (далее - проект планировки и проекта межевания территории), 30.04.2021 в 12:00 в здании, расположенном по адресу: пгт. Промышленная, ул. Кооперативная, д. 2.
2. Комиссия по подготовке проектов планировки и проектов межевания территорий и внесению изменений в проекты планировки и проекта межевания территории, расположенных в муниципальном образовании «Промышленновский муниципальный округ» (в редакции постановления от 02.03.2021 № 317-П) разместить демонстрационный материал по проекту планировки и проекту межевания территории в здании, расположенном по адресу: пгт. Промышленная, ул. Кооперативная, д. 2.
3. Разместить настоящее постановление на официальном сайте администрации Промышленновского муниципального округа в сети Интернет, опубликовать в газете «Эхо».
4. Контроль за исполнением настоящего постановления возложить на первого заместителя главы Промышленновского муниципального округа В.Е. Серброва.
5. Постановление вступает в силу со дня подписания.

Глава Промышленновского муниципального округа Д.П. Ильин

ИЗВЕЩЕНИЕ О СОГЛАСОВАНИИ МЕСТОПОЛОЖЕНИЯ ГРАНИЦЫ ЗЕМЕЛЬНОГО УЧАСТКА

Кадастровым инженером Кривым Ильей Петровичем, действующим на основании квалификации нового аттестата № 42-11-199 от «21» октября 2011г., 652509, Кемеровская область - Кузбасс, г. Ленинск-Кузнецкий, ул. Сосновый Бор, д. 33, контактный телефон 8 923 513 79 02, e-mail: kltvor78@mail.ru, № регистрационного государственного реестра лиц, осуществляющих кадастровую деятельность, 17462 СРО Ассоциация «ОКИС» - 0054 от 28.11.2011 г. (СНИЛС 050-891-870-74), выполняются кадастровые работы в отношении кадастрового участка площадью 10 кв. м, кадастровый номер 42:11:0108020, расположенного по адресу: пгт. Промышленная, ул. Сосновца, д. 11 б, пгт. Промышленная, в границах земельного участка № 10/3 Ф - 2 до границы зу 42:11:0116017:252, пгт. Промышленная.

вои кварталы 42:11:0108020:
- владельцев долей в праве общей долевой собственности на земельный участок с кадастровым номером 42:11:000000083, расположенный Кемеровская обл, р-н Промышленновский, колхоз «Рассвет»;
- другие заинтересованные лица, правообладатели земельных участков, расположенных в кадастровом квартале 42:11:0108015.

При проведении согласования местоположения границ при себе необходимо иметь документ, удостоверяющий личность, а также документы о правах на земельный участок (часть 12 статьи 39, часть 2 статьи 40 Федерального закона от 24 июля 2007г. №221-ФЗ «О кадастровой деятельности»).

ИЗВЕЩЕНИЕ О СОГЛАСОВАНИИ МЕСТОПОЛОЖЕНИЯ ГРАНИЦЫ ЗЕМЕЛЬНОГО УЧАСТКА

Кадастровым инженером Кривым Ильей Петровичем, действующим на основании квалификации нового аттестата № 42-11-199 от «21» октября 2011г., 652509, Кемеровская область - Кузбасс, г. Ленинск-Кузнецкий, ул. Сосновый Бор, д. 33, контактный телефон 8 923 513 79 02, e-mail: kltvor78@mail.ru, № регистрационного государственного реестра лиц, осуществляющих кадастровую деятельность, 17462 СРО Ассоциация «ОКИС» - 0054 от 28.11.2011 г. (СНИЛС 050-891-870-74), выполняются кадастровые работы в отношении земельного участка образуемого путем выделения в счет невосстановленных (нераспределенных) земель, общей площадью 584 га, в праве общей долевой собственности на земельный участок из состава земель сельскохозяйственного назначения, расположенный по адресу: Кемеровская обл, р-н Промышленновский, колхоз им. Чапаева, с кадастровым номером 42:11:000000081, принадлежащих Промышленновскому муниципальному округу.

Заказчиком кадастровых работ является: Комитет по управлению муниципальным имуществом администрации Промышленновского муниципального округа, почтовый адрес: 652380, Кемеровская область, пгт. Промышленная, ул. Коммунистическая, 23а, тел. 8 (38442) 7-25-09; 7-11 20, 7 41 28, adp-promishl-pg@yandex.ru, ktpm-prom@mail.ru.

Собрание по новому согласованию местоположения границ состоится по адресу: Кемеровская область, Ленинск-Кузнецкий, пр. Кирова, 100, офис ООО «КВ», «12» мая 2021 г. в 11 часов 00 минут.

С проектом земельного плана земельного участка можно ознакомиться по адресу: Кемеровская область, Ленинск-Кузнецкий, пр. Кирова, 100, офис ООО «КВ».

Требования о проведении согласования местоположения границ земельных участков на местности принимаются с «26» апреля 2021 г. по «12» мая 2021 г., обоснованные возражения о местоположении границ земельного участка после ознакомления с проектом земельного плана принимаются с «26» апреля 2021 г. по «12» мая 2021 г. по адресу: Кемеровская область - Ленинск-Кузнецкий, пр. Кирова, 100, офис ООО «КВ».

Межквартальные участки, с правообладателями которых требуется согласовать местоположение границ указанного земельного участка:
- владельцы долей в праве общей долевой собственности на земельный участок с кадастровым номером 42:11:000000081, расположенный: Кемеровская обл, р-н Промышленновский, колхоз им. Чапаева;
- другие заинтересованные лица, правообладатели земельных участков, расположенных в кадастровом квартале 42:11:010002, 42:11:0110013, 42:11:011009;
- владельцы долей в праве общей долевой собственности на земельный участок с кадастровым номером 42:11:000000083, расположенный: Кемеровская обл, р-н Промышленновский, колхоз «Рассвет»;
- другие заинтересованные лица, правообладатели земельных участков, расположенных в кадастровых кварталах 42:11:0108015.

При проведении согласования местоположения границ при себе необходимо иметь документ, удостоверяющий личность, а также документы о правах на земельный участок (часть 12 статьи 39, часть 2 статьи 40 Федерального закона от 24 июля 2007г. №221-ФЗ «О кадастровой деятельности»).

ИЗВЕЩЕНИЕ О СОГЛАСОВАНИИ ПРОЕКТА МЕЖЕВАНИЯ ЗЕМЕЛЬНОГО УЧАСТКА

Кадастровым инженером Кривым Ильей Петровичем, действующим на основании квалификации нового аттестата № 42-11-199 от «21» октября 2011г., 652509, Кемеровская область - Кузбасс, г. Ленинск-Кузнецкий, ул. Сосновый Бор, д. 33, контактный телефон 8 923 513 79 02, e-mail: kltvor78@mail.ru, № регистрационного государственного реестра лиц, осуществляющих кадастровую деятельность, 17462 СРО Ассоциация «ОКИС» - 0054 от 28.11.2011 г. (СНИЛС 050-891-870-74), выполняются проект межевания земельного участка, образуемого путем выделения в счет невосстановленных (нераспределенных) земель, общей площадью 573 га, в праве общей долевой собственности на земельный участок из состава земель сельскохозяйственного

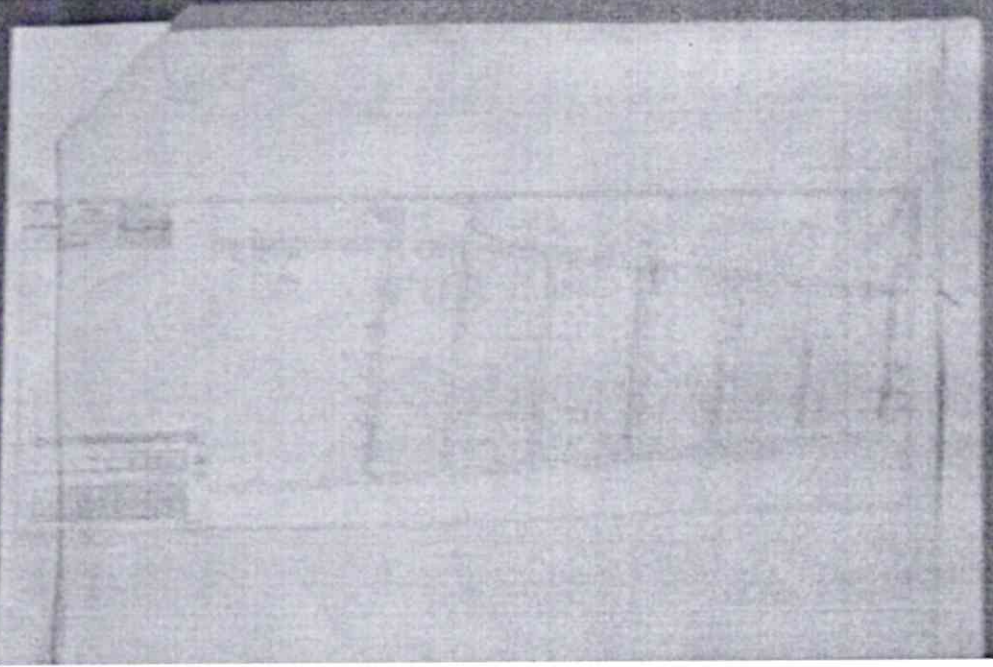


Handwritten text on a page, possibly a letter or report, with some faint markings and a signature at the bottom.

Handwritten text on a page, possibly a letter or report, with some faint markings and a signature at the bottom.

Handwritten text on a page, possibly a letter or report, with some faint markings and a signature at the bottom.

Handwritten text on a page, possibly a letter or report, with some faint markings and a signature at the bottom.



Описание в начале публикации опубликованных суммарных

Исследования в проекте, подведение результатов опубликованных суммарных исследований опубликовано по адресу: ...

1. Суммарные исследования опубликованы в журнале ...

2. Суммарные исследования опубликованы в журнале ...

3. Суммарные исследования опубликованы в журнале ...

4. Суммарные исследования опубликованы в журнале ...

5. Суммарные исследования опубликованы в журнале ...

6. Суммарные исследования опубликованы в журнале ...

7. Суммарные исследования опубликованы в журнале ...

8. Суммарные исследования опубликованы в журнале ...

9. Суммарные исследования опубликованы в журнале ...

10. Суммарные исследования опубликованы в журнале ...

11. Суммарные исследования опубликованы в журнале ...

12. Суммарные исследования опубликованы в журнале ...

13. Суммарные исследования опубликованы в журнале ...

14. Суммарные исследования опубликованы в журнале ...

15. Суммарные исследования опубликованы в журнале ...

1) в статье ...

2) ...

3) ...

4) ...

5) ...

6) ...

7) ...

8) ...

9) ...

10) ...

11) ...

12) ...

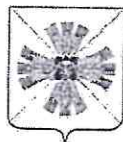
13) ...

14) ...

15) ...

16) ...

17) ...



КЕМЕРОВСКАЯ ОБЛАСТЬ
АДМИНИСТРАЦИЯ
ПРОМЫШЛЕННОВСКОГО МУНИЦИПАЛЬНОГО ОКРУГА

ПОСТАНОВЛЕНИЕ

от «12» марта 2021 г. № 418-П
пгт. Промышленная

О подготовке проекта планировки и проекта межевания территории

На основании Федерального закона от 06.10.2003 № 131-ФЗ «Об общих принципах организации местного самоуправления в Российской Федерации», статей 8, 43, 45, 46 Градостроительного кодекса Российской Федерации, Устава муниципального образования Промышленновский муниципальный округ, рассмотрев заявление ООО «КЭнК» от 07.12.2020 № 08/ДПОРП-32/6903, в целях определения местоположения границ образуемых земельных участков для размещения линейных объектов на территории мкр. «Новостройки» в пгт. Промышленная:

1. Подготовить проект планировки и проект межевания территории для строительства для размещения следующих линейных объектов:

1.1. Сооружение линейное электротехническое: ВЛИ - 0,4 кВ от опоры № 5/5 ВЛИ - 0,4 кВ Ф - 0,4 - 3, КТП № 95 - 10/0,4 кВ до концевой опоры, установленной на границе земельного участка жилого дома, ул. Дружбы, д. 5, пгт. Промышленная;

1.2. Сооружение линейное электротехническое: ВЛИ - 0,4 кВ от опоры № 9 ВЛИ - 0,4 кВ Ф - 0,4 - 2, КТП № 95 - 10/0,4 кВ до концевой опоры, установленной в районе жилого дома, ул. Сосновая, д. 11 б, пгт. Промышленная;

1.3. Сооружение линейное электротехническое: ВЛИ - 0,4 кВ от опоры № 3 Ф - 1 до границы з.у. 42:11:0116017:226, пгт. Промышленная;

1.4. Сооружение линейное электротехническое: ВЛИ - 0,4 кВ от опоры № 2 Ф - 1 до границы з.у. 42:11:0116017:273, пгт. Промышленная;

1.5. Сооружение линейное электротехническое: ВЛИ - 0,4 кВ от опоры № 2/13 Ф - 1 до границы з.у. 42:11:0116017:264, пгт. Промышленная;

1.6. Сооружение линейное электротехническое: ВЛИ - 0,4 кВ от опоры № 7 ВЛИ - 0,4 кВ Ф - 0,4 - 2 КТП № 95 - 10/0,4 кВ до границы земельного участка жилого дома, ул. Н. Чухреева д. 1, пгт. Промышленная;

1.7. Сооружение линейное электротехническое: ВЛИ - 0,4 кВ от опоры № 10/3 Ф - 2 до границы з.у. 42:11:0116017:252, пгт. Промышленная;

1.8. Сооружение линейное электротехническое: ВЛИ - 0,4 кВ от опоры №11/3 Ф - 2 до границы з.у.42:11:0116017:270, пгт. Промышленная;

1.9. Сооружение линейное электротехническое: ВЛИ - 0,4 кВ от опоры № 21, Ф - 3 до границы з.у. 42:11:0116017:212, пгт. Промышленная;

1.10. Сооружение линейное электротехническое: ВЛИ - 0,4 кВ от опоры № 23 (Ф - 10 - 5К) ВЛИ - 0,4 кВ Ф - 0,4 - 2, ТП № 575 - 10/0,4 кВ до концевой опоры, установленной на границе земельного участка жилого дома, мкр. Западный, д. 4, пгт. Промышленная.

2. Организацию подготовки, рассмотрения и согласования проектов межевания территорий возложить на комиссию по подготовке проектов планировки и проектов межевания и внесения изменений в проекты планировки и проекты межевания территорий поселений, входящих в состав муниципального образования «Промышленновский муниципальный район», утвержденную постановлением администрации Промышленновского муниципального округа от 05.03.2020 № 436-П «О создании комиссии по подготовке проектов планировки и проектов межевания территорий и внесения изменений в проекты планировки и проекты межевания территорий, расположенных в муниципальном образовании «Промышленновский муниципальный округ» (в редакции постановления от 02.03.2021 № 317-П).

3. Разместить настоящее постановление на официальном сайте администрации Промышленновского муниципального округа в сети Интернет, опубликовать в газете «Эхо».

4. Контроль за исполнением настоящего постановления возложить на первого заместителя главы Промышленновского муниципального округа В.Е. Сереброва.

5. Постановление вступает в силу со дня подписания.

Глава
Промышленновского муниципального округа



Д.П. Ильин

Исп. Ю.А. Крылова
Тел. 74734

постановление от «14» марта 2021 г. № 418-П

страница 2

