

Утверждена

(наименование документа об утверждении, включая
наименования органов государственной власти или
органов местного самоуправления, принявших
решение об утверждении схемы или подписавших
соглашение о перераспределении земельных участков)

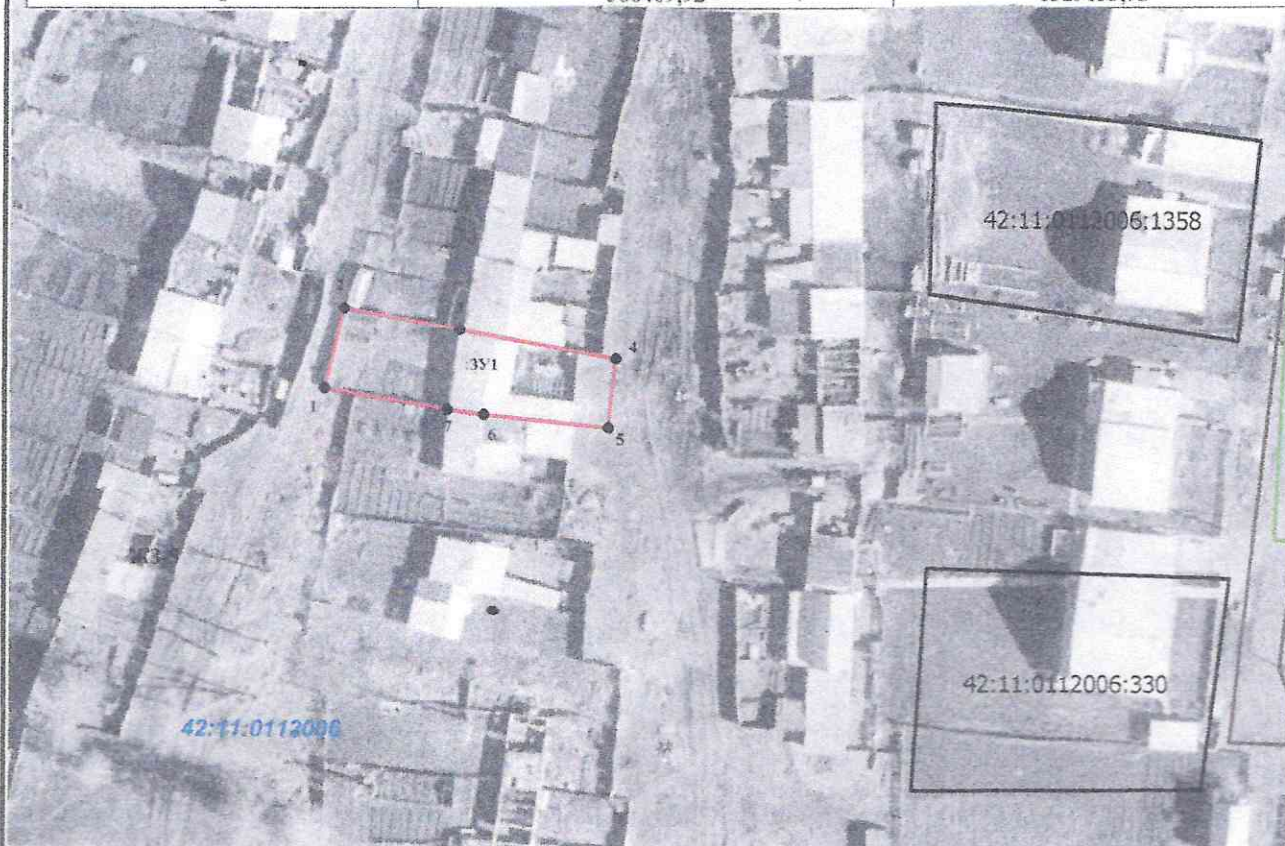
от _____ N _____

Схема расположения земельного участка или земельных участков на кадастровом плане территории

Условный номер земельного участка :-

Площадь земельного участка 408 м2

Обозначение характерных точек границ	Координаты, м	
	X	Y
1	2	3
1	586409,92	1329133,72
2	586420,81	1329136,13
3	586418,44	1329151,95
4	586415,14	1329173,45
5	586405,71	1329172,61
6	586407,00	1329155,54
7	586407,51	1329150,53
1	586409,92	1329133,72



Условные обозначения:

Масштаб 1:1500

- граница образуемого земельного участка
- граница существующего земельного участка
- граница кадастрового квартала
- граница объектов капитального строительства
- границы охранных зон
- :3У1 - обозначение образуемого земельного участка
- n1 - обозначение характерной точки границы
- ЖЗ-5 - обозначение территориальной зоны

- :41 - номер земельного участка в кадастровом квартале
- 42:11:0112006 - номер кадастрового квартала

Система координат МСК 42
(Кемеровская область зона 1)