

Утверждена
 Постановлением Промышленновского
 (наименование документа об утверждении, включая
 муниципального округа "Об утверждении
 наименования органов государственной власти или
 схемы расположения земельного участка"
 органов местного самоуправления, принявших
 решение об утверждении схемы или подписавших
 соглашение о перераспределении земельных участков)

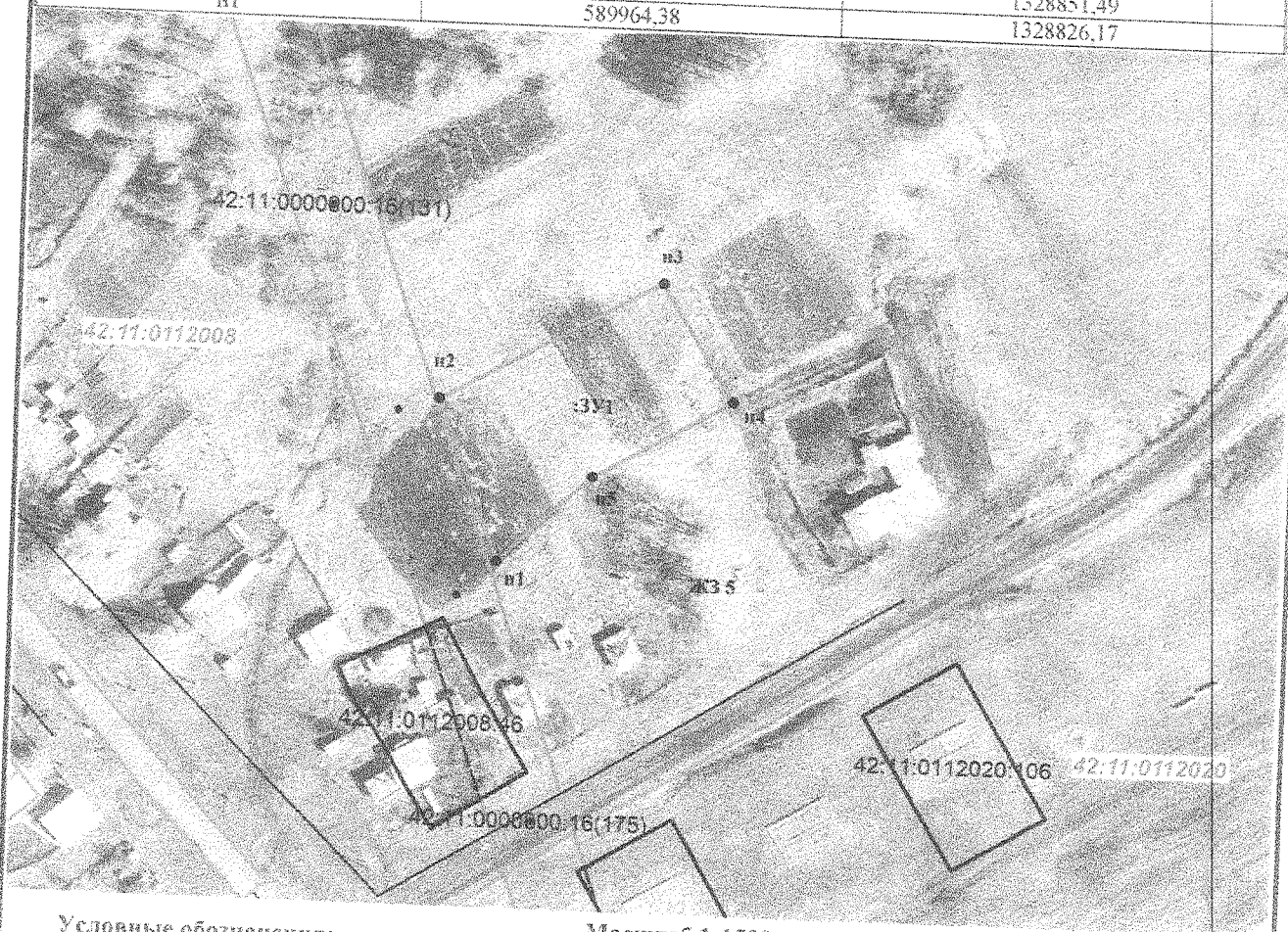
от _____ N _____

Схема расположения земельного участка или земельных участков на кадастровом плане территории

Условный номер земельного участка :ЗУ1

Площадь земельного участка 3000 м2

Обозначение характерных точек границ	Координаты, м	
	X	Y
1	2	3
n1	589964,38	1328826,17
n2	590008,46	1328808,04
n3	590044,42	1328868,52
n4	590012,20	1328889,67
n5	589989,36	1328851,49
n1	589964,38	1328826,17



Условные обозначения:

Масштаб 1:1500

- граница образуемого земельного участка
- граница существующего земельного участка
- граница кадастрового квартала
- граница объектов капитального строительства
- границы охранных зон

- :ЗУ1 — обозначение образуемого земельного участка
- n1 — обозначение характерной точки границы
- ЖЗ 5 — обозначение территориальной зоны

- :41 — номер земельного участка в кадастровом квартале
- 42:11:0116034 — номер кадастрового квартала

Система координат МСК 42
 (Кемеровская область зона 1)