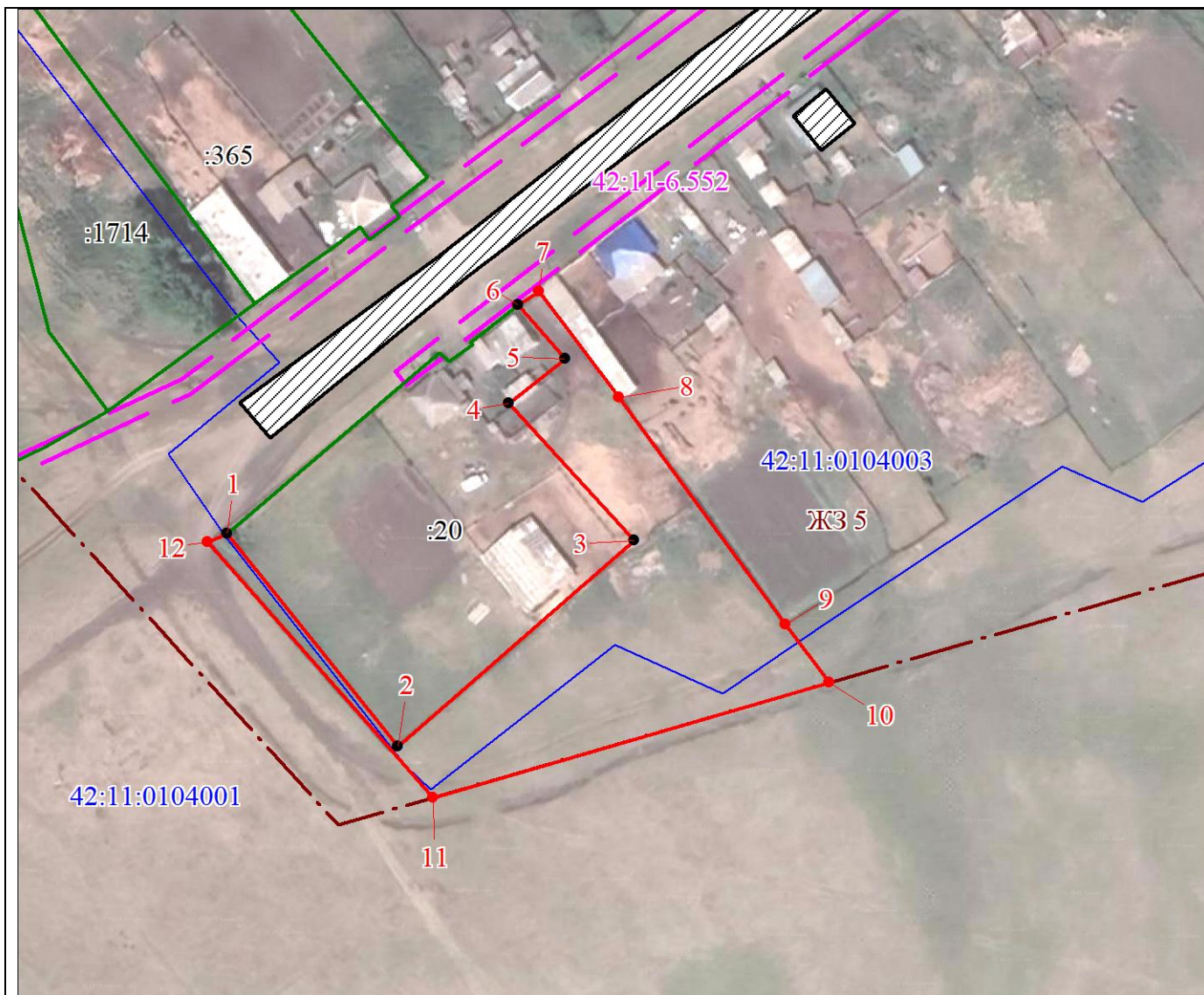


Утверждена
Постановлением администрации Промышленновского
муниципального округа

от _____ № _____

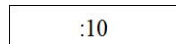
СХЕМА
расположения земельного участка или земельных участков на кадастровом
плане территории

Условный номер земельного участка - (указывается в случае, если предусматривается образование двух и более земельных участков)		
Площадь земельного участка <u>4014 м²</u> (указывается проектная площадь образуемого земельного участка, вычисленная с использованием федеральной государственной географической информационной системы, обеспечивающей функционирование национальной системы пространственных данных, которой является федеральная государственная географическая информационная система "Единая цифровая платформа "Национальная система пространственных данных" <1> (далее - информационная система), или иных технологических и программных средств с округлением до 1 квадратного метра. Указанное значение площади земельного участка может быть уточнено при проведении кадастровых работ не более чем на десять процентов)		
Обозначение характерных точек границ	Координаты, м (указываются в случае подготовки схемы расположения земельного участка с использованием технологических и программных средств, в том числе размещенных на официальном сайте. Значения координат, полученные с использованием указанных технологических и программных средств, указываются с округлением до 0,01 метра)	
	X	Y
1	2	3
1	571176.06	1278306.87
2	571127.90	1278345.64
3	571174.68	1278399.09
4	571205.59	1278370.82
5	571215.84	1278383.59
6	571227.90	1278372.92
7	571231.07	1278377.72
8	571207.01	1278395.65
9	571155.55	1278433.49
10	571142.41	1278443.34
11	571116.36	1278353.62
12	571174.20	1278302.47
1	571176.06	1278306.87
Система координат МСК 42, зона 1		



Масштаб 1:1500

Условные обозначения:



Граница образуемого земельного участка

Характерная точка границы образуемого земельного участка, сведения ЕГРН о которой соответствуют требованиям, установленным в соответствии с частью 13 статьи 22 Федерального закона от 13 июля 2015 г. N 218-ФЗ "О государственной регистрации недвижимости"

Характерная точка границы образуемого земельного участка, сведения о которой отсутствуют в ЕГРН, местоположение которой определено при кадастровых работах (новая характерная точка)

Надписи номеров существующих характерных точек в ЕГРН

Часть границы, сведения ЕГРН о которой позволяют однозначно определить ее положение на местности

Надписи кадастрового номера земельного участка

Граница охранный зоны

Граница территориальной зоны

Обозначение границы территориальной зоны

Граница кадастрового квартала

Обозначение кадастрового квартала

<1> Часть 3 статьи 18.1 Федерального закона от 30 декабря 2015 г. N 431-ФЗ "О геодезии, картографии и пространственных данных и о внесении изменений в отдельные законодательные акты Российской Федерации", пункт 1 Положения о федеральной государственной географической информационной системе "Единая цифровая платформа "Национальная система пространственных данных", утвержденного постановлением Правительства Российской Федерации от 7 июня 2022 г. N 1040.