

# Схема расположения земельного участка на кадастровом плане территории

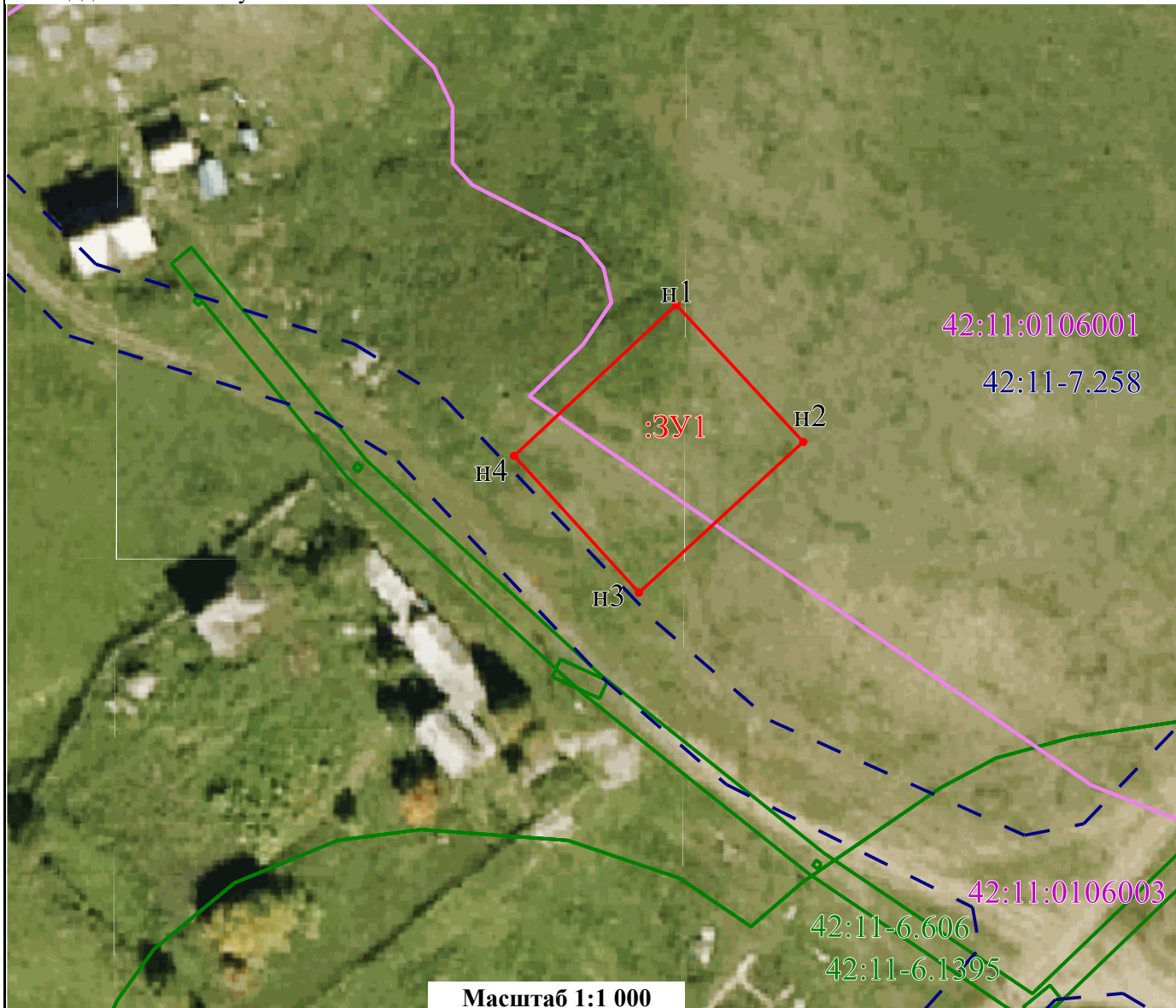
Адрес (местоположение): Российская Федерация, Кемеровская область - Кузбасс, муниципальный округ

Промышленновский, село Ваганово

Категория земель - Земли населённых пунктов

Территориальная зона: Зона застройки домами индивидуальной жилой застройки высотой не выше трех надземных этажей (ЖЗ 5)

Площадь земельного участка: 1000 кв. м.



Утверждена

№ \_\_\_\_\_ от \_\_\_\_\_ 20\_\_\_\_

Условный номер земельного участка :3У1

Площадь земельного участка 1 000 м<sup>2</sup>

Система координат МСК 42 зона 1

Обозначение характерных точек границ	Координаты	
	Х	У
н1	551 324,37	1 279 849,96
н2	551 303,08	1 279 869,73
н3	551 279,68	1 279 844,16
н4	551 300,93	1 279 824,71
н1	551 324,37	1 279 849,96

## Условные обозначения:

:3У1 - обозначение вновь образованного земельного участка

— - Существующая часть границы, имеющиеся в ЕГРН сведения о которой достаточны для определения ее местоположения

1 - Характерная точка границы, сведения о которой внесены в ЕГРН

н1 - характерная точка границы земельного участка, сведения о которой отсутствуют в ЕГРН, местоположение которой определено при кадастровых работах (новая характерная точка)

— - Граница ЗОУИТ, ООПТ, лесничества

70:00-6.78 - Реестровый номер ЗОУИТ

42:04:0208001:1086 - Кадастровый номер земельного участка по сведениям ЕГРН

42:00-7.34 - номер территориальной зоны по сведениям ЕГРН

- Граница территориальной зоны

- Номер кадастрового квартала

- граница кадастрового квартала